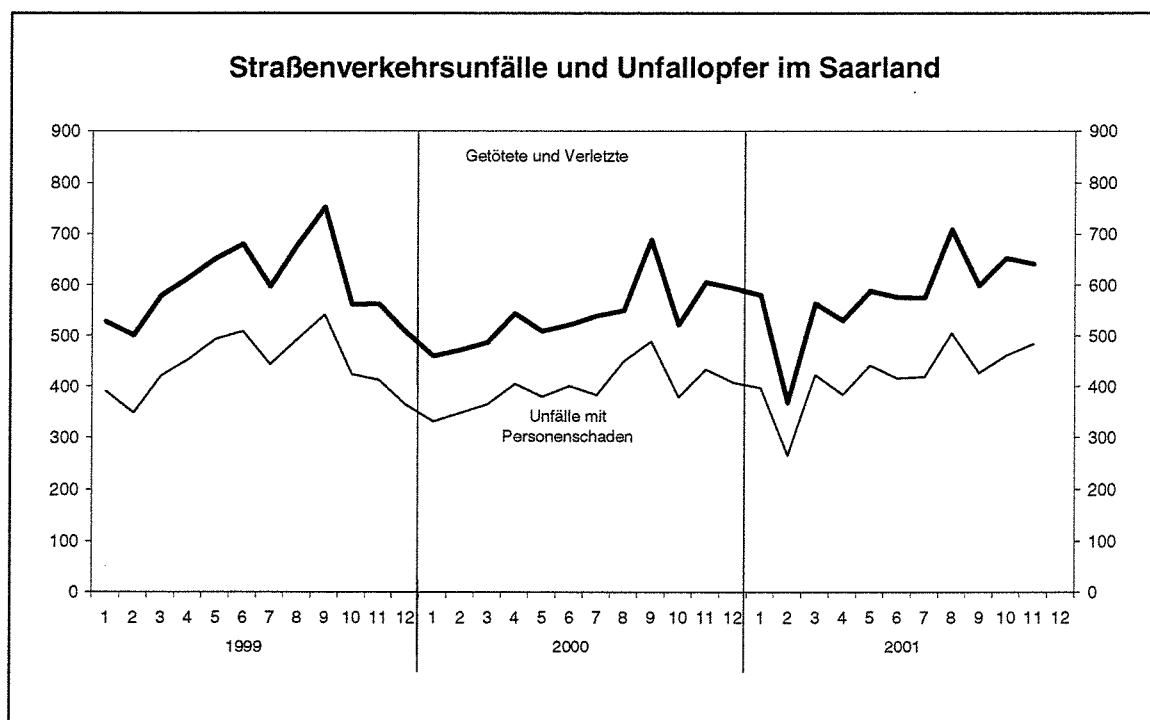




H 11 – m 11/2001

## Straßenverkehrsunfälle im November 2001



Ausgegeben im März 2002

Einzelpreis 2,50 EUR

© Statistisches Landesamt Saarland, Saarbrücken, 2002.

Für nichtgewerbliche Zwecke sind Vervielfältigung und unentgeltliche Verbreitung, auch auszugsweise, mit Quellenangabe gestattet. Die Verbreitung, auch auszugsweise, über elektronische Systeme/Datenträger bedarf der vorherigen Zustimmung. Alle übrigen Rechte bleiben vorbehalten.

Herausgeber: Statistisches Landesamt SAARLAND, Virchowstraße 7, 66119 Saarbrücken, Postfach 10 30 44, 66030 Saarbrücken  
Telefon: (0681) 501 5927 - Fax: (0681) 501 5921 - E-Mail: statistik@stala.saarland.de - Internet: <http://www.statistik.saarland.de>

## Erläuterungen

### Unfälle

Die Unfälle werden eingeteilt in *Unfälle mit Personenschaden* (unabhängig von der Schwere des Schadens) und in *Unfälle mit nur Sachschaden*, bei denen also keine Personen zu Schaden kommen.

Ein *schwer wiegender Unfall mit Sachschaden* liegt vor, wenn ein Straftatbestand oder eine Ordnungswidrigkeit festgestellt wurde und wenn gleichzeitig mindestens ein Kfz auf Grund eines Unfallschadens von der Unfallstelle abgeschleppt werden muss (nicht fahrbereit). Dies betrifft auch Fälle mit Alkoholeinwirkung.

Ein *sonstiger Sachschadensunfall* liegt vor, wenn alle beteiligten Kfz noch fahrbereit sind, aber einer der Unfallbeteiligten unter Alkoholeinwirkung stand.

### Verunglückte

Als Verunglückte zählen Personen, die bei einem Unfall verletzt oder getötet wurden:

- *Getötete*: Personen, die sofort oder innerhalb von 30 Tagen an den Unfallfolgen sterben.
- *Schwerverletzte*: Personen, die unmittelbar zur stationären Behandlung in ein Krankenhaus eingeliefert werden.
- *Leichtverletzte*: Alle übrigen Verletzten.

### Beteiligte

Als Beteiligte werden alle *Fahrzeugführer* und *Fußgänger* erfasst, die selbst oder deren Fahrzeug bei einem Straßenverkehrsunfall Schäden erlitten oder hervorgerufen haben. Hierzu zählen nicht die Mitfahrer.

### Unfallursachen

Hierunter sind die polizeilich festgestellten unmittelbaren Ursachen und Umstände zu verstehen, die zum Unfall führten. Es wird unterschieden nach *allgemeinen Ursachen* (z.B. Straßenglätte, Nebel usw.) und *personenbezogenem Fehlverhalten* (z.B. Nichtbeachten der Vorfahrt, nicht angepasste Geschwindigkeit usw.).

Hinweis: Die Endsummen enthalten i.d.R. Nachmeldungen, sodass Abweichungen von der Summe der vorher veröffentlichten Monatswerte entstehen können.

### Zeichenerklärung

a.n.g.	=	anderweitig nicht genannt
0	=	mehr als nichts, aber weniger als die Hälfte der kleinsten in der Tabelle nachgewiesenen Einheit
-	=	nichts vorhanden
/	=	keine Angaben, da Zahlen nicht sicher genug
.	=	Zahlenwert unbekannt oder geheim zu halten
x	=	Tabellenfach gesperrt, weil Aussage nicht sinnvoll
()	=	Nachweis unter dem Vorbehalt, dass der Zahlenwert Fehler aufweisen kann
p	=	vorläufiges Ergebnis
r	=	berichtigtes Ergebnis

Abweichungen in den Summen durch Runden der Zahlen möglich

## 1. Straßenverkehrsunfälle und Unfallopfer im Saarland

Merkmal	Nov. 2000	Okt. 2001	Nov. 2001	Veränderung November 2001 gegenüber				Januar – Nov. 2000	Januar – Nov. 2001	Verän- derung in %
				November 2000		Oktober 2001				
				absolut	in %	absolut	in %			
<b>Unfälle insgesamt</b>	<b>2 456</b>	<b>2 388</b>	<b>2 639</b>	<b>183</b>	<b>7,5</b>	<b>251</b>	<b>10,5</b>	<b>23 725</b>	<b>24 927</b>	<b>5,1</b>
davon mit										
Personenschaden	435	461	484	49	11,3	23	5,0	4 375	4 631	5,9
nur Sachschaden	2021	1 927	2 155	134	6,6	228	11,8	19 350	20 296	4,9
<b>Verunglückte Personen insg.</b>	<b>606</b>	<b>602</b>	<b>642</b>	<b>36</b>	<b>5,9</b>	<b>40</b>	<b>6,6</b>	<b>5 916</b>	<b>6 342</b>	<b>7,2</b>
davon										
Getötete	5	5	7	2	40,0	2	40,0	59	64	8,5
Schwerverletzte	58	67	80	22	37,9	13	19,4	686	721	5,1
Leichtverletzte	543	530	555	12	2,2	25	4,7	5 171	5 557	7,5

## 2. Straßenverkehrsunfälle nach Straßenarten und Unfallfolgen

Straßenart Ortslage	Unfälle mit Perso- nen- schaden	Unfallopfer			Unfälle mit Perso- nen- schaden	Unfallopfer			Veränderung				
		Getötete	Schwer- verletzte	Leicht- verletzte		Getötete	Schwer- verletzte	Leicht- verletzte	Unfälle mit Perso- nen- schaden	Getötete	Schwer- verletzte	Leicht- verletzte	%
Bundesautobahnen	39	-	3	58	44	-	5	55	12,8	-	x	- 5,2	
Bundesstraßen	82	1	9	103	115	5	14	142	40,2	x	x	37,9	
innerorts	57	1	7	66	78	1	3	100	36,8	-	x	51,5	
außerorts	25	-	2	37	37	4	11	42	48,0	x	x	13,5	
Landstraßen I. Ordnung	110	2	18	140	113	-	23	125	2,7	x	27,8	- 10,7	
innerorts	79	2	11	96	68	-	11	78	- 13,9	x	-	- 18,8	
außerorts	31	-	7	44	45	-	12	47	45,2	-	x	6,8	
Landstraßen II. Ordnung	77	1	12	103	62	1	19	65	- 19,5	-	58,3	- 36,9	
innerorts	54	1	6	75	38	-	11	37	- 29,6	x	x	- 50,7	
außerorts	23	-	6	28	24	1	8	28	4,3	x	x	-	
Andere Straßen	127	1	16	139	150	1	19	168	18,1	-	18,8	20,9	
innerorts	121	1	16	132	136	1	19	147	12,4	-	18,8	11,4	
außerorts	6	-	-	7	14	-	-	21	X	-	-	X	
<b>INSGESAMT</b>	<b>435</b>	<b>5</b>	<b>58</b>	<b>543</b>	<b>484</b>	<b>7</b>	<b>80</b>	<b>555</b>	<b>11,3</b>	<b>x</b>	<b>37,9</b>	<b>2,2</b>	
<b>innerorts</b>	<b>311</b>	<b>5</b>	<b>40</b>	<b>369</b>	<b>320</b>	<b>2</b>	<b>44</b>	<b>362</b>	<b>2,9</b>	<b>x</b>	<b>10,0</b>	<b>- 1,9</b>	
<b>außerorts</b>	<b>124</b>	<b>-</b>	<b>18</b>	<b>174</b>	<b>164</b>	<b>5</b>	<b>36</b>	<b>193</b>	<b>32,3</b>	<b>x</b>	<b>x</b>	<b>10,9</b>	

### 3. Polizeilich festgestellte Unfallursachen bei Unfällen mit Personenschaden

Art der Ursache	Nov.	Nov.	Ver-	Art der Ursache	Nov.	Nov.	Ver-
	2000	2001	änderung		2000	2001	änderung
			in %				in %
<b>1. Ursachen beim Fahrzeugführer</b>	<b>479</b>	<b>590</b>	<b>23,2</b>	Andere Fehler beim Fahrzeugführer	35	29	-17,1
Verkehrsuntüchtigkeit	44	53	20,5	<b>2. Technische Mängel, Wartungsmängel</b>	<b>1</b>	<b>3</b>	<b>x</b>
dar.: Alkoholeinfluss	37	47	27,0	<b>3. Falsches Verhalten der Fußgänger</b>	<b>34</b>	<b>28</b>	<b>-17,6</b>
Falsche Straßenbenutzung	10	23	x	Verkehrsuntüchtigkeit	4	2	x
Nicht angepasste Geschwindigkeit	86	143	66,3	dar.: Alkoholeinfluss	3	2	x
Ungenügender Abstand	91	98	7,7	Falsches Verhalten beim Überschreiten			
Fehler beim Überholen	19	15	-21,1	der Fahrbahn	26	23	-11,5
Fehler beim Vorbeifahren	8	4	x	Nichtbenutzen des Gehweges	-	-	-
Fehlerhaftes Nebeneinanderfahren	2	7	x	Nichtbenutzen der vorgeschriebenen			
Nichtbeachten der Vorfahrt und				Straßenseite	-	-	-
Verkehrsregelung	99	83	-16,2	Spielen auf oder neben der Fahrbahn	-	1	x
Falsches Abbiegen, Wenden,				Andere Fehler der Fußgänger	4	2	x
Rückwärtsfahren	53	69	30,2	<b>4. Straßenverhältnisse</b>	<b>11</b>	<b>57</b>	<b>x</b>
Falsches Verhalten gegenüber				Glätte oder Schlüpfrigkeit der Fahrbahn	11	55	x
Fußgängern	31	55	77,4	Schlechter Zustand der Straße	-	2	x
Fehler durch ruhenden Verkehr,				<b>5. Witterungseinflüsse</b>	<b>1</b>	<b>5</b>	<b>x</b>
Verkehrssicherung	-	6	x	<b>6. Hindernisse auf der Fahrbahn</b>	<b>6</b>	<b>3</b>	<b>x</b>
Nichtbeachten der Beleuchtungs-				dar.: Tier auf der Fahrbahn	4	3	x
vorschriften	-	3	x	<b>7. Sonstige Ursachen</b>	-	-	-
Ladung, Besetzung	1	2	x	<b>INSGESAMT (Summe 1. bis 7.)</b>	<b>532</b>	<b>686</b>	<b>28,9</b>

### 4. Straßenverkehrsunfälle mit Personenschaden nach Kreisen

Stadtverband Landkreis Land	Straßenverkehrs- unfälle mit Personenschaden		Verunglückte Personen im November 2001							
			Zusammen		Getötete		Schwerverletzte		Leichtverletzte	
			ins- gesamt	darunter innerorts	ins- gesamt	darunter innerorts	ins- gesamt	darunter innerorts	ins- gesamt	darunter innerorts
November 2001	Jan. - Nov. 2001									
Saarbrücken	173	1 452	228	155	1	-	28	17	199	138
Merzig-Wadern	45	494	67	35	4	1	9	5	54	29
Neunkirchen	53	589	71	45	-	-	7	4	64	41
Saarlouis	99	928	142	99	1	1	22	9	119	89
Saarpfalz-Kreis	77	759	90	57	1	-	10	8	79	49
St. Wendel	37	401	44	17	-	-	4	1	40	16
<b>SAARLAND<sup>1)</sup></b>	<b>484</b>	<b>4 631</b>	<b>642</b>	<b>408</b>	<b>7</b>	<b>2</b>	<b>80</b>	<b>44</b>	<b>555</b>	<b>362</b>

1) Einschließlich Nachträge.

### 5. Unfälle und Verunglückte 2000 und 2001

Monat	Unfälle insgesamt		Darunter Unfälle mit Personenschaden		Verunglückte Personen					
					Getötete		Schwerverletzte		Leichtverletzte	
					2000	2001	2000	2001	2000	2001
Januar	2 026	2 464	332	397	3	9	45	58	413	513
Februar	2 267	2 011	348	265	6	5	56	40	410	323
März	2 099	2 390	365	423	6	3	60	69	421	492
April	2 082	2 086	405	384	11	5	82	42	451	483
Mai	2 065	2 102	380	442	4	2	71	70	434	516
Juni	1 908	2 144	401	416	3	9	73	69	446	498
Juli	2 017	2 153	383	419	5	8	56	72	478	495
August	2 154	2 355	450	505	5	8	73	82	472	619
September	2 299	2 187	489	427	8	3	65	72	616	524
Oktober	2 344	2 388	379	461	3	5	47	67	472	530
November	2 456	2 639	435	484	5	7	58	80	543	555
Dezember										

## 6. Straßenverkehrsunfälle und verunglückte Personen nach Tagen im Monat November 2001

Datum Wochentag	Unfälle mit Personen- schaden	Davon mit			Verunglückte Personen			Unfälle mit schwerem Sach- schaden	Unfälle mit Personen- und schwerem Sach- schaden
		Getöteten	Schwer- verletzten	Leicht-	Getötete	Schwer- verletzte	Leicht-		
1. Donnerstag	8	-	-	8	-	-	12	2	10
2. Freitag	25	-	3	22	-	4	30	8	33
3. Samstag	10	-	1	9	-	1	13	4	14
4. Sonntag	3	-	2	1	-	2	1	2	5
5. Montag	13	-	3	10	-	3	11	3	16
6. Dienstag	17	1	3	13	1	3	18	5	22
7. Mittwoch	15	-	1	14	-	1	18	11	26
8. Donnerstag	22	-	1	21	-	1	25	9	31
9. Freitag	20	-	1	19	-	1	27	5	25
10. Samstag	12	-	3	9	-	4	14	2	14
11. Sonntag	8	-	-	8	-	-	9	4	12
12. Montag	19	-	1	18	-	1	25	2	21
13. Dienstag	13	-	2	11	-	3	13	7	20
14. Mittwoch	17	-	5	12	-	7	17	7	24
15. Donnerstag	20	-	1	19	-	1	21	4	24
16. Freitag	21	-	4	17	-	5	22	5	26
17. Samstag	21	1	6	14	1	9	19	6	27
18. Sonntag	12	1	3	8	1	3	13	3	15
19. Montag	11	-	1	10	-	1	11	1	12
20. Dienstag	22	-	4	18	-	4	22	4	26
21. Mittwoch	15	-	1	14	-	1	18	1	16
22. Donnerstag	20	-	1	19	-	1	24	5	25
23. Freitag	30	-	4	26	-	4	34	10	40
24. Samstag	17	-	2	15	-	2	22	3	20
25. Sonntag	10	-	2	8	-	4	16	7	17
26. Montag	23	-	3	20	-	3	32	6	29
27. Dienstag	8	-	2	6	-	2	7	6	14
28. Mittwoch	9	-	2	7	-	2	14	5	14
29. Donnerstag	16	1	3	12	1	3	17	5	21
30. Freitag	27	1	3	23	3	4	30	5	32
<b>INSGESAMT</b>	<b>484</b>	<b>5</b>	<b>68</b>	<b>411</b>	<b>7</b>	<b>80</b>	<b>555</b>	<b>147</b>	<b>631</b>

## 7. Verunglückte Personen nach der Art der Verkehrsbeteiligung

Art der Verkehrsbeteiligung	Verunglückte Personen insgesamt	Davon			Verunglückte Personen insgesamt	Davon		
		Getötete	Schwer- verletzte	Leicht- verletzte		Getötete	Schwer- verletzte	Leicht- verletzte
	November 2000				November 2001			
Fahrer und Mitfahrer von:								
Mofas, Mopeds	6	-	2	4	13	-	1	12
Krafträdern, Kraftrollern	39	-	6	33	35	-	6	29
Personenkraftwagen	473	1	28	444	487	6	51	430
Omnibussen	3	-	-	3	9	-	-	9
Güterkraftfahrzeugen	15	-	2	13	8	-	2	6
Zugmaschinen und Sonderkraftfahrzeugen	-	-	-	-	1	-	-	1
Fahrrädern	12	-	4	8	18	-	2	16
dar. unter 15 Jahren	3	-	2	1	8	-	-	8
anderen Fahrzeugen	1	-	-	1	4	-	-	4
Fußgänger	57	4	16	37	66	1	17	48
dar.: unter 15 Jahren	8	-	2	6	20	-	4	16
65 Jahre und älter	12	4	1	7	18	1	5	12
Andere Personen	-	-	-	-	1	-	1	-
<b>INSGESAMT</b>	<b>606</b>	<b>5</b>	<b>58</b>	<b>543</b>	<b>642</b>	<b>7</b>	<b>80</b>	<b>555</b>
Und zwar								
innerorts	414	5	40	369	408	2	44	362
außerorts	192	-	18	174	234	5	36	193
Unter 15 Jahren	20	-	4	16	35	-	4	31
innerorts	16	-	4	12	32	-	4	28
außerorts	4	-	-	4	3	-	-	3
65 Jahre und älter	43	4	4	35	58	5	8	45
innerorts	32	4	3	25	48	2	8	38
außerorts	11	-	1	10	10	3	-	7

### 8. Straßenverkehrsunfälle und Verunglückte nach Unfallarten

Unfallart Ortslage	Unfälle mit Per- sonen- schaden	Verunglückte			Unfälle mit Per- sonen- schaden	Verunglückte			Veränderung				
		Getötete	Schwer- verletzte	Leicht- verletzte		Getötete	Schwer- verletzte	Leicht- verletzte	Unfälle mit Per- sonen- schaden	Getötete	Schwer- verletzte	Leicht- verletzte	
	November 2000			November 2001									
	Anzahl									%			
Zusammenstoß mit anderem Fahrzeug, das ...													
anfährt oder anhält	68	-	7	85	69	-	2	98	1,5	-	x	15,3	
innerorts	60	-	7	72	49	-	2	68	-18,3	-	x	-5,6	
außerorts	8	-	-	13	20	-	-	30	x	-	-	x	
vorausfährt oder wartet	58	-	3	90	67	-	2	88	15,5	-	x	-2,2	
innerorts	38	-	1	56	48	-	1	62	26,3	-	-	10,7	
außerorts	20	-	2	34	19	-	1	26	-5,0	-	x	-23,5	
seitlich in gleicher Richtung fährt	8	-	-	12	19	-	2	29	x	-	x	x	
innerorts	5	-	-	6	7	-	-	10	x	-	-	x	
außerorts	3	-	-	6	12	-	2	19	x	-	x	x	
entgegen kommt	39	1	10	59	37	3	12	51	-5,1	x	20,0	-13,6	
innerorts	24	1	2	38	17	-	1	24	-29,2	x	x	-36,8	
außerorts	15	-	8	21	20	3	11	27	33,3	x	x	28,6	
einbiegt oder kreuzt	106	-	4	151	90	2	8	115	-15,1	x	x	-23,8	
innerorts	80	-	3	108	66	1	6	84	-17,5	x	x	-22,2	
außerorts	26	-	1	43	24	1	2	31	-7,7	x	x	-27,9	
Zusammenstoß Fahrzeug mit Fußgänger	55	4	17	38	61	1	18	44	10,9	x	5,9	15,8	
innerorts	53	4	16	36	57	1	16	42	7,5	x	-	16,7	
außerorts	2	-	1	2	4	-	2	2	x	-	x	-	
Aufprall auf Hindernis	1	-	-	1	1	-	-	1	-	-	-	-	
innerorts	-	-	-	-	1	-	-	1	x	-	-	x	
außerorts	1	-	-	1	-	-	-	-	x	-	-	x	
Abkommen von der Fahrbahn nach rechts	40	-	5	42	62	-	19	55	55,0	-	x	31,0	
innerorts	19	-	2	20	32	-	9	32	68,4	-	x	60,0	
außerorts	21	-	3	22	30	-	10	23	42,9	-	x	4,5	
Abkommen von der Fahrbahn nach links	30	-	8	36	39	1	7	40	30,0	x	x	11,1	
innerorts	10	-	6	13	12	-	3	11	20,0	-	x	-15,4	
außerorts	20	-	2	23	27	1	4	29	35,0	x	x	26,1	
Unfall anderer Art	30	-	4	29	39	-	10	34	30,0	-	x	17,2	
innerorts	22	-	3	20	31	-	6	28	40,9	-	x	40,0	
außerorts	8	-	1	9	8	-	4	6	-	-	x	x	
<b>INSGESAMT</b>	<b>435</b>	<b>5</b>	<b>58</b>	<b>543</b>	<b>484</b>	<b>7</b>	<b>80</b>	<b>555</b>	<b>11,3</b>	<b>x</b>	<b>37,9</b>	<b>2,2</b>	
<b>innerorts</b>	<b>311</b>	<b>5</b>	<b>40</b>	<b>369</b>	<b>320</b>	<b>2</b>	<b>44</b>	<b>362</b>	<b>2,9</b>	<b>x</b>	<b>10,0</b>	<b>-1,9</b>	
<b>außerorts</b>	<b>124</b>	<b>-</b>	<b>18</b>	<b>174</b>	<b>164</b>	<b>5</b>	<b>36</b>	<b>193</b>	<b>32,3</b>	<b>x</b>	<b>x</b>	<b>10,9</b>	

# **Veröffentlichungen des Statistischen Landesamtes**

## **I. Zusammenfassende Schriften**

### **Statistisches Jahrbuch für das Saarland**

Das Statistische Jahrbuch bietet aktuelle Informationen aus allen wichtigen Bereichen des sozialen, wirtschaftlichen und kulturellen Lebens. Die Darstellung in Tabellenform, die vielfach mehrjährige Vergleiche erlaubt, wird durch textliche Erläuterungen sowie durch übersichtliche Schaubilder und Grafiken ergänzt. Wichtige Daten aus der amtlichen Statistik der anderen Bundesländer und des Bundes sowie der Länder der EU runden das Informationsangebot ab.

### **Statistik-Journal, Statistisches Monatsheft Saarland**

Das Statistik-Journal informiert monatlich über aktuelle Ergebnisse aus einer Vielzahl von Bereichen der amtlichen Statistik. Neben Textbeiträgen geben Grafiken und ein Zahlenspiegel umfassende Einblicke in das wirtschaftliche und soziale Geschehen im Saarland.

### **Saarland heute - Statistische Kurzinformationen (erscheint jährlich)**

## **II. Fachstatistische Schriften**

### **Handbuch Öffentliche Finanzen**

Erscheinungsweise jährlich. Das Handbuch stellt Grunddaten über die aktuelle Finanzsituation im öffentlichen Bereich zur Verfügung. Angegeben sind sowohl einfache Bestandszahlen als auch funktional gegliederte Ergebnisse für Gemeinden und Land.

### **Statistische Berichte**

Zur schnellen Unterrichtung von Verwaltung und anderen Interessenten werden hier die neuesten Ergebnisse der laufenden Statistiken wie auch die ersten Resultate von Sondererhebungen veröffentlicht. Ihre sachliche Gliederung ist sehr differenziert und bundeseinheitlich festgelegt.

### **Bildung - Kurzinformation (erscheint jährlich)**

## **III. Reihen**

### **Einzelchrift zur Statistik des Saarlandes**

In dieser Reihe, die bis heute mehr als 100 Bände umfasst, werden aus dem gesamten Spektrum der amtlichen Statistik schwerpunktmäßig Einzelthemen behandelt. Insbesondere werden hier Ergebnisse von Erhebungen dargestellt, die nur in mehrjährigen Abständen stattfinden, so etwa die Volks-, Berufs- und Arbeitsstättenzählung, Handels- und Gaststättenzählung, Handwerkszählung etc.

### **Saarland in Zahlen (Sonderhefte)**

In dieser Reihe werden sachlich und teils auch regional tief gegliederte Ergebnisse mit fachlichen Schwerpunkten veröffentlicht. Regelmäßig erscheinen die Sonderhefte aus den Bereichen Produzierendes Gewerbe, Agrarberichterstattung, Allgemeinbildende Schulen und Krebsstatistik.

### **Saarländische Gemeindezahlen**

In dieser jährlich erscheinenden Publikation werden Informationen aus den verschiedensten Bereichen der amtlichen Statistik auf Gemeinde- bzw. Kreisebene veröffentlicht.

### **Volkswirtschaftliche Gesamtrechnungen der Länder - Gemeinschaftsveröffentlichungen der Statistischen Landesämter**

Ergebnisse über Entstehung, Verteilung und Verwendung des Sozialprodukts nach Ländern sowie Bruttowertschöpfung der kreisfreien Städte und Landkreise. Erscheinungsweise ein- bis zweijährlich. Erwerbstätigenrechnung der Länder.

## **IV. Verzeichnisse**

wie Gemeindeverzeichnis, Schulverzeichnis, Krankenhausverzeichnis, Straßenverzeichnis, Märkte im Saarland, Systematischer Datenbestandskatalog des Saarländischen Planungs- und Informationssystems SAPLIS usw. werden regelmäßig aktualisiert herausgegeben.

---

**STATISTISCHES LANDESAMT SAARLAND - Presse- und Informationsdienst**

Virchowstraße 7, 66119 Saarbrücken, ☎ 06 81/5 01 - 59 35/ 59 25, Telefax 06 81/5 01 - 59 21, E-Mail: statistik@stala.saarland.de

Internet: <http://www.statistik.saarland.de>